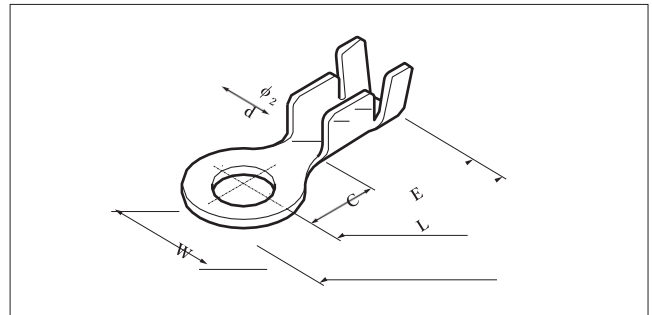


环形端子

- * 使用前, 请参考我们网站的“端子, 接插件产品使用注意事项” (首页“技术信息/注意事项”栏)。
- * 符合RoHS2认证
- * 尺寸单位: mm
- * 详情请垂询我司

绝缘夹型

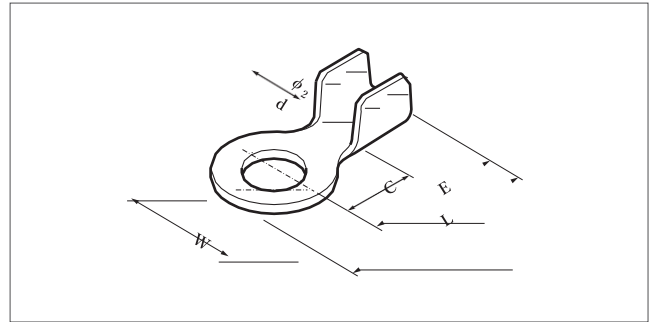


通过 E42024认证
 通过LR20812认证

型号.	标准	适用电线范围		材质	表面处理	尺寸 (mm)					数量/卷												
		导体尺寸 (mm ²)	绝缘皮外径 (mm)			ϕd_2 (直径)	E	L	C	W		材质厚度											
SRA-01T-3.2		#24 ~ #20 (0.2 ~ 0.5)	1.5 ~ 2.7	黄铜	镀锡	3.2	13.4	16.9	7.2	7.0	0.32	10,000											
SRA-21-3					—																		
SRA-21T-3		#22 ~ #18 (0.3 ~ 0.75)	1.5 ~ 2.8	黄铜	镀锡	3.7	13.0	16.8	5.8	7.5	0.5	7,500											
SRA-21T-3.7					—																		
SRA-21-4					镀锡																		
SRA-21T-4					—																		
SRA-21-H5					—																		
SRA-21T-H5					镀锡																		
SRA-51T-3		#20 ~ #14 (0.5 ~ 2.0)	2.6 ~ 3.8	黄铜	镀锡	3.2	13.0	16.8	5.8	7.5	0.5	7,500											
SRA-51-3.7					—																		
SRA-51T-3.7					镀锡																		
SRA-51-4					—																		
SRA-51T-4					镀锡																		
SRA-51-H5					—																		
SRA-51T-H5	镀锡																						
SRB-51-3		#20 ~ #14 (0.5 ~ 2.0)	2.6 ~ 3.8	黄铜	—	3.2	15.0	19.3	7.8	8.5	0.5	5,000											
SRB-51T-3					镀锡																		
SRB-51-3.7					—																		
SRB-51T-3.7					镀锡																		
SRB-51-4					—																		
SRB-51T-4					镀锡																		
SRB-51-H5	—																						
SRB-51T-H5	镀锡																						
SRB-51-5		#24 ~ #22 (0.2 ~ 0.3)	1.3 ~ 1.7	黄铜	—	2.5	7.0	9.3	2.9	4.6	0.32	15,000											
SRB-51T-5					镀锡																		
SRC-01-2.5													#20 ~ #14 (0.5 ~ 2.0)	2.6 ~ 3.8	黄铜	—	3.2	13.5	16.8	6.7	6.5	0.5	7,500
SRC-01T-2.5																镀锡							
SRC-51-M3																—							
SRC-51T-M3																镀锡							
SRC-51-M3.5	—																						
SRC-51T-M3.5	镀锡																						
SRC-51T-M4	镀锡																						
SRF-51-3		#20 ~ #14 (0.5 ~ 2.0)	2.6 ~ 3.8	黄铜	—	3.2	11.5	15.3	4.8	7.5	0.5	7,500											
SRF-51T-3					镀锡																		
SRF-51-3.7					—																		
SRF-51T-3.7					镀锡																		
SRF-51T-4					镀锡																		
SRF-51-H5					—																		
					5.1																		

环形端子

无绝缘夹型

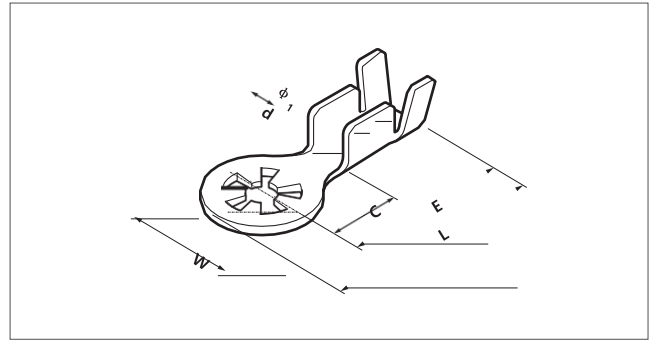


通过 E42024认证 通过LR20812认证


型号	标准	适用电线范围 导体尺寸 (mm ²)	材质	表面镀层	尺寸 (mm)					数量/ 卷
					φ d ₂ (直径)	E	L	C	W	
SRA-20T-2.5	UL LISTED	#22 ~ #18 (0.3 ~ 0.75)	黄铜	镀锡	7.5	9.8	4.2	4.6	0.4	15,000
—										
镀锡										
SRA-20-3.2	UL LISTED	#22 ~ #18 (0.3 ~ 0.75)	黄铜	—	7.5	9.8	4.2	4.6	0.4	15,000
—										
镀锡										
SRA-50T-3	UL LISTED	#20 ~ #14 (0.5 ~ 2.0)	黄铜	镀锡	8.7	12.5	4.7	7.5	0.5	10,000
—										
镀锡										
—										
镀锡										
SRA-50-3.7	UL LISTED	#20 ~ #14 (0.5 ~ 2.0)	黄铜	—	8.7	12.5	4.7	7.5	0.5	10,000
—										
镀锡										
—										
镀锡										
SRA-50T-4	UL LISTED	#20 ~ #14 (0.5 ~ 2.0)	黄铜	—	8.7	12.5	4.7	7.5	0.5	10,000
—										
镀锡										
—										
镀锡										
SRA-50T-H5	UL LISTED	#20 ~ #14 (0.5 ~ 2.0)	黄铜	—	8.7	12.5	4.7	7.5	0.5	10,000
—										
镀锡										
—										
镀锡										
SRB-50-3	UL LISTED	#20 ~ #14 (0.5 ~ 2.0)	黄铜	—	12.7	17.0	7.7	8.5	0.5	7,500
—										
镀锡										
—										
镀锡										
—										
镀锡										
—										
镀锡										
—										
SRB-50T-3	UL LISTED	#20 ~ #14 (0.5 ~ 2.0)	黄铜	—	12.7	17.0	7.7	8.5	0.5	7,500
—										
镀锡										
—										
镀锡										
—										
镀锡										
—										
镀锡										
—										
SRB-50-3.7	UL LISTED	#20 ~ #14 (0.5 ~ 2.0)	黄铜	—	12.7	17.0	7.7	8.5	0.5	7,500
—										
镀锡										
—										
镀锡										
—										
镀锡										
—										
镀锡										
—										
SRB-50-4	UL LISTED	#20 ~ #14 (0.5 ~ 2.0)	黄铜	—	12.7	17.0	7.7	8.5	0.5	7,500
—										
镀锡										
—										
镀锡										
—										
镀锡										
—										
镀锡										
—										
SRB-50T-4	UL LISTED	#20 ~ #14 (0.5 ~ 2.0)	黄铜	—	12.7	17.0	7.7	8.5	0.5	7,500
—										
镀锡										
—										
镀锡										
—										
镀锡										
—										
镀锡										
—										
SRB-50-H5	UL LISTED	#20 ~ #14 (0.5 ~ 2.0)	黄铜	—	12.7	17.0	7.7	8.5	0.5	7,500
—										
镀锡										
—										
镀锡										
—										
镀锡										
—										
镀锡										
—										
SRB-50-5	UL LISTED	#20 ~ #14 (0.5 ~ 2.0)	黄铜	—	12.7	17.0	7.7	8.5	0.5	7,500
—										
镀锡										
—										
镀锡										
—										
镀锡										
—										
镀锡										
—										
SRB-50T-5	UL LISTED	#20 ~ #14 (0.5 ~ 2.0)	黄铜	—	12.7	17.0	7.7	8.5	0.5	7,500
—										
镀锡										
—										
镀锡										
—										
镀锡										
—										
镀锡										
—										
SRC-50T-M3	UL LISTED	#20 ~ #14 (0.5 ~ 2.0)	黄铜	—	10.0	13.3	6.7	6.5	0.5	15,000
—										
镀锡										
—										
SRC-50T-M3.5	UL LISTED	#20 ~ #14 (0.5 ~ 2.0)	黄铜	—	10.0	13.3	6.7	6.5	0.5	15,000
—										
镀锡										
—										
SRC-50-M4	UL LISTED	#20 ~ #14 (0.5 ~ 2.0)	黄铜	—	10.0	13.3	6.7	6.5	0.5	15,000
—										
镀锡										
—										
SRC-50T-M4	UL LISTED	#20 ~ #14 (0.5 ~ 2.0)	黄铜	—	10.0	13.3	6.7	6.5	0.5	15,000
—										
镀锡										
—										
SRD-20-3.7	UL LISTED	#22 ~ #18 (0.3 ~ 0.75)	黄铜	—	8.7	12.5	4.7	7.5	0.5	15,000
—										
镀锡										
—										
SRD-20T-3.7	UL LISTED	#22 ~ #18 (0.3 ~ 0.75)	黄铜	—	8.7	12.5	4.7	7.5	0.5	15,000
—										
镀锡										
—										
SRD-20-4	UL LISTED	#22 ~ #18 (0.3 ~ 0.75)	黄铜	—	8.7	12.5	4.7	7.5	0.5	15,000
—										
镀锡										
—										
SRD-20T-4	UL LISTED	#22 ~ #18 (0.3 ~ 0.75)	黄铜	—	8.7	12.5	4.7	7.5	0.5	15,000
—										
镀锡										
—										

环形端子

菊形锁型



 通过E42024认证

型号.	标准	适用电线范围		材质	表面镀层	尺寸 (mm)					数量/卷 ¹	
		导体尺寸 (mm ²)	绝缘皮外径 (mm)			ϕd_1 (Note) (直径.)	E	L	C	W		材质厚度
SRT-51T-3 (FE)		#20 ~ #16 (0.5 ~ 1.25)	1.7 ~ 3.4	铁	镀锡	4.1 (3.1)	12.2	16.8	6.1	9.2	0.5	5,000
SRT-51T-4 (FE)						5.1 (4.1)						

注: 括号中 ϕd_1 的内直径尺寸为菊花金属部分加工前的内径。

压着机, 压着模具

端子	压着机	压着模具	带刀刃的压着磨具套件
SRA-01(T)-**	AP-K2N	MK-L	APLMK SRA01
SRA-20(T)-**			APLMK SRA20
SRA-21(T)-**			APLMK SRA21
SRA-50(T)-**			APLMK SRA50
SRA-51(T)-**			APLMK SRA51
SRB-50(T)-**			APLMK SRB50
SRB-51(T)-**			APLMK SRB51
SRC-01(T)-**			APLMK SRC01
SRC-50(T)-**			APLMK SRC50
SRC-51(T)-**			APLMK SRC51
SRD-20(T)-**			APLMK SRD20
SRF-51(T)-**			APLMK SRF51
SRT-51(T)-**			APLMK SRT51

注: 详情请垂询JST全自动压着机。