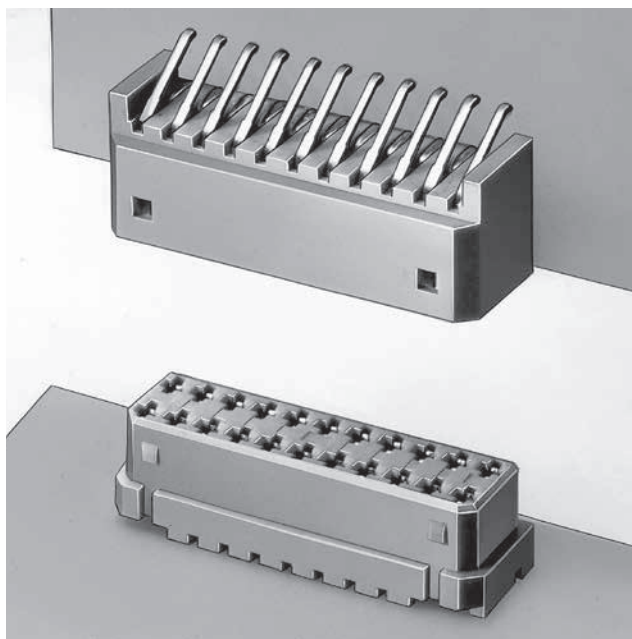


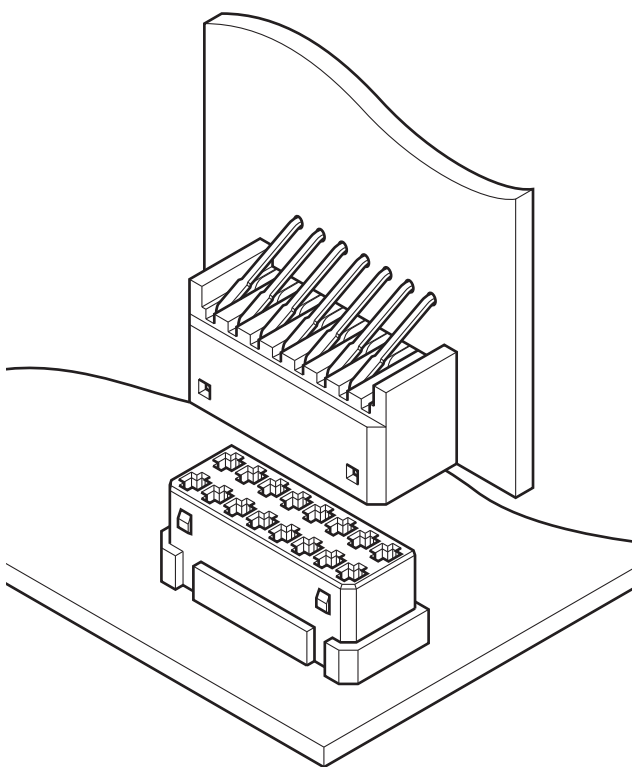
JED CONNECTOR

电路板对电路板用连接器/配合型

1.25 mm
间距



本产品为1.25间距双排直插,板对板型连接器. 双面安装,高可靠性连接器具有高接触压力与塑壳锁特性。



特点

● 满足小型化需求设计

小巧设计, 印刷电路板和匹配版具备双排直插1.25mm间距结构。贴装高度仅为7.0mm,厚度仅为4.6mm。

● 正向塑壳锁呈现可信赖连接

高接触压力, 双排, 叉式端子和塑壳锁的特点, 即使在恶劣的震动和冲击中也能保持可靠性。

● 防误插插头

防误差插插头防止在匹配塑壳时误插、歪曲。插头和插座之间稳固连接, 具有很强的抗震动性和防冲击性。

一般规格

- 额定电流: 1.0 A AC/DC
- 额定电压: 50 V AC/DC
- 温度区间: -25°C to +85°C
(含通电时的温度上升值)
- 接触电阻: 初始值/最高 20 mΩ.
环境测试后/最高 40 mΩ .
- 绝缘电阻: 300 MΩ 以上.
- 耐电压: 500 VAC/分钟
- PB板厚度区间: 0.8 mm to 1.0 mm

- * 符合RoHS标准。
- * 在使用前, 请参考我司网站端子和连接器的注意事项(产品信息页的技术资料)。
- * 详情请垂询本公司。

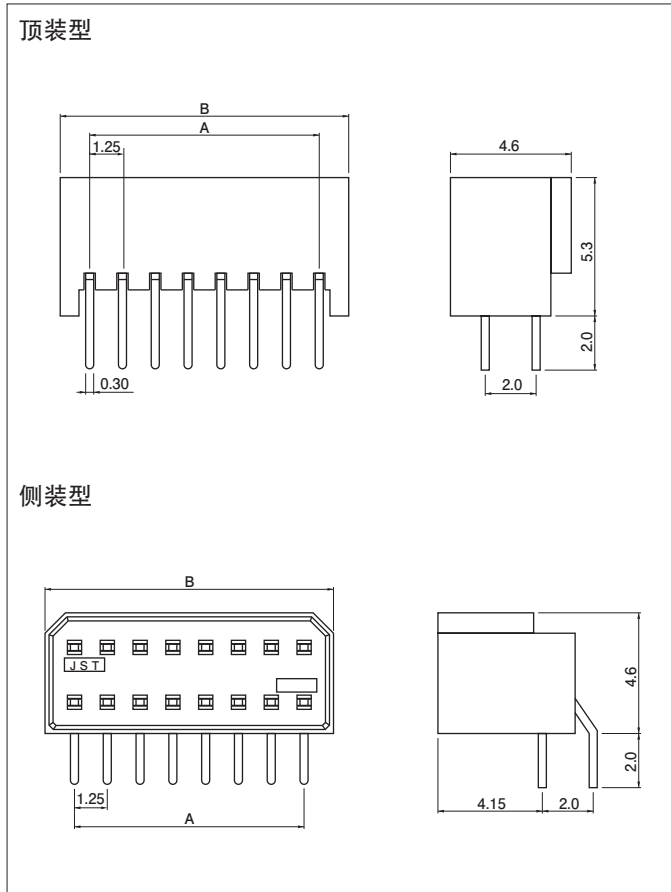
标准

关于海外注册标准信息, 请参阅我们网站上的“海外标准注册列表”(位于“产品信息”页面的“技术文件”一栏)

- * 海外标准注册的规格可能与上述通用规格有所不同。

JED CONNECTOR

插头



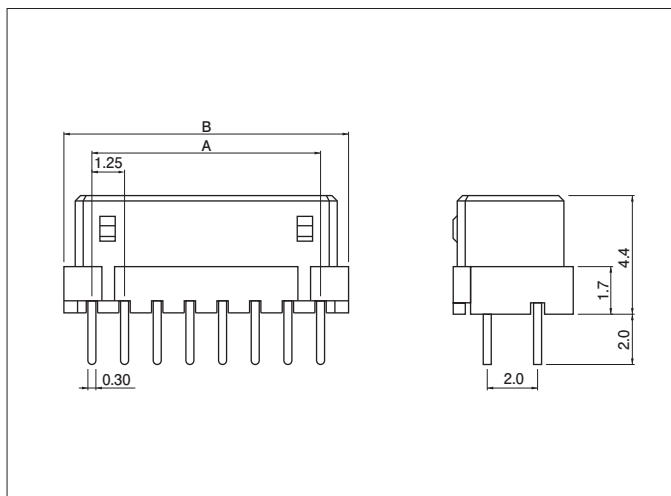
极数	型 号		尺寸(mm)		数量/箱
	顶装型	侧装型	A	B	
8	08P-JED	08PS-JED	3.75	5.95	500
16	16P-JED	16PS-JED	8.75	10.95	500
22	22P-JED	22PS-JED	12.50	14.70	500

材质、表面处理					
端子: 黄铜, 镀锡 (回流焊工艺)					
塑壳: PA GF66					

符合ROHS标准

注: 关于所用树脂材料的阻燃等级, 请参阅我们网站上的“海外标准注册列表”(位于“产品信息”页面的“技术文件”一栏)。

插座



极数	型 号	尺寸 (mm)		数量/箱
		A	B	
8	08R-JED	3.75	5.95	500
16	16R-JED	8.75	10.95	500
22	22R-JED	12.50	14.70	500

材质、表面处理				
端子: 磷青铜, 铜底镀锡 (回流焊工艺)				
塑壳: PA GF66				

符合RoHS 标准产品 本产品标签可见 (LF)(SN)。

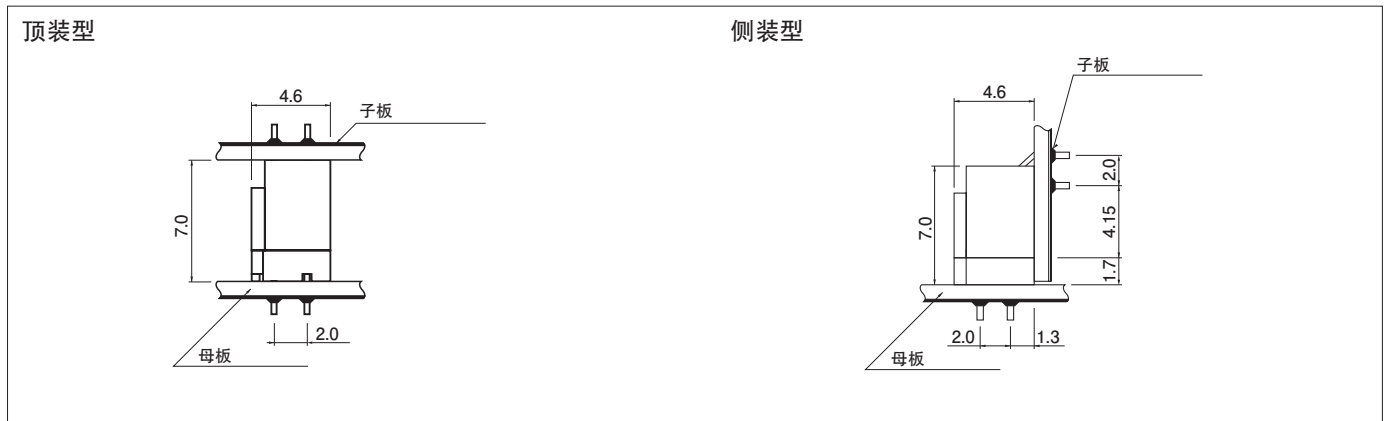
注: 关于所用树脂材料的阻燃等级, 请参考我们网站上的“海外标准注册列表”(位于“产品信息”页面的“技术文件”一栏)。

PCB布局图



- 注: 1.上图PCB布局图仅从连接器焊接侧展示。
 2.电路图针距公差为 ± 0.05 , 不得层叠。
 3.电路板的开孔尺寸因电路板的类型和开孔方式而异。
 上图尺寸仅供参考, 详情请联系我司。

组装布局



注: 子板必须是固定的。