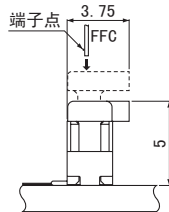
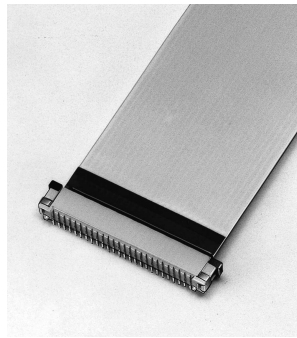


## FAZCONNECTOR

ZIF SMT型

- 采用ZIF方式确保可靠的连接
- 以塑封带装对应自动封装

1.0mm  
间距



### ■一般规格

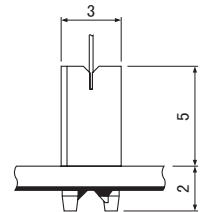
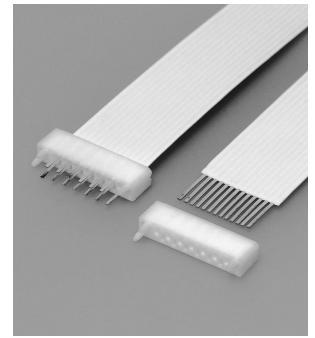
- 额定电流: 1.0A AC/DC
- 额定电压: 50V AC/DC
- 使用温度范围:  $-25^{\circ}\text{C}\sim+85^{\circ}\text{C}$   
(含通电时的温度上升值)
- 接触电阻: 初期/20mΩ以下  
环境试验后/40mΩ以下
- 绝缘电阻: 500MΩ以上
- 耐电压: AC 500V/1分钟
- 适用的FFC: 导体间距/1.0mm  
导体宽度/0.7mm  
接触部厚度/0.3±0.05mm

## FUNCONNECTOR

FFC用板内置型

- 实现了窄间距化
- 低成本化

1.0mm  
间距



### ■一般规格

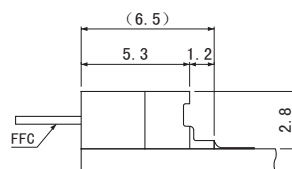
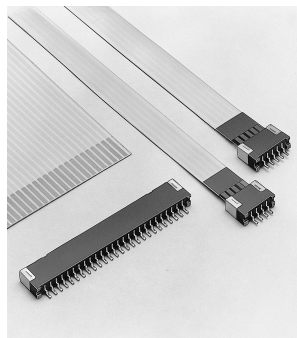
- 使用温度范围:  $-25^{\circ}\text{C}\sim+85^{\circ}\text{C}$   
(含通电时的温度上升值)
- 适用的FFC: 导体间距/1.0mm  
导体宽度/0.6mm  
接触部厚度/0.10±0.05mm
- 适合的印刷电路板厚度: 1.6mm

## FFSCONNECTOR

Non-ZIF SMT型

- 两面接触的高可靠性设计
- 高密度设计
- 连接简单的卡入方式
- 带装供料
- 防止接插时翘起

1.25mm  
间距



### ■一般规格

- 额定电流: 0.5A AC/DC
- 额定电压: 50V AC/DC
- 使用温度范围:  $-25^{\circ}\text{C}\sim+85^{\circ}\text{C}$   
(含通电时的温度上升值)
- 接触电阻: 初期/20mΩ以下  
环境试验后/30mΩ以下
- 绝缘电阻: 800MΩ以上
- 耐电压: AC 500V/1分钟
- 适用的FFC: 导体间距/1.25mm  
导体宽度/0.8mm  
接触部厚度/0.30±0.05mm